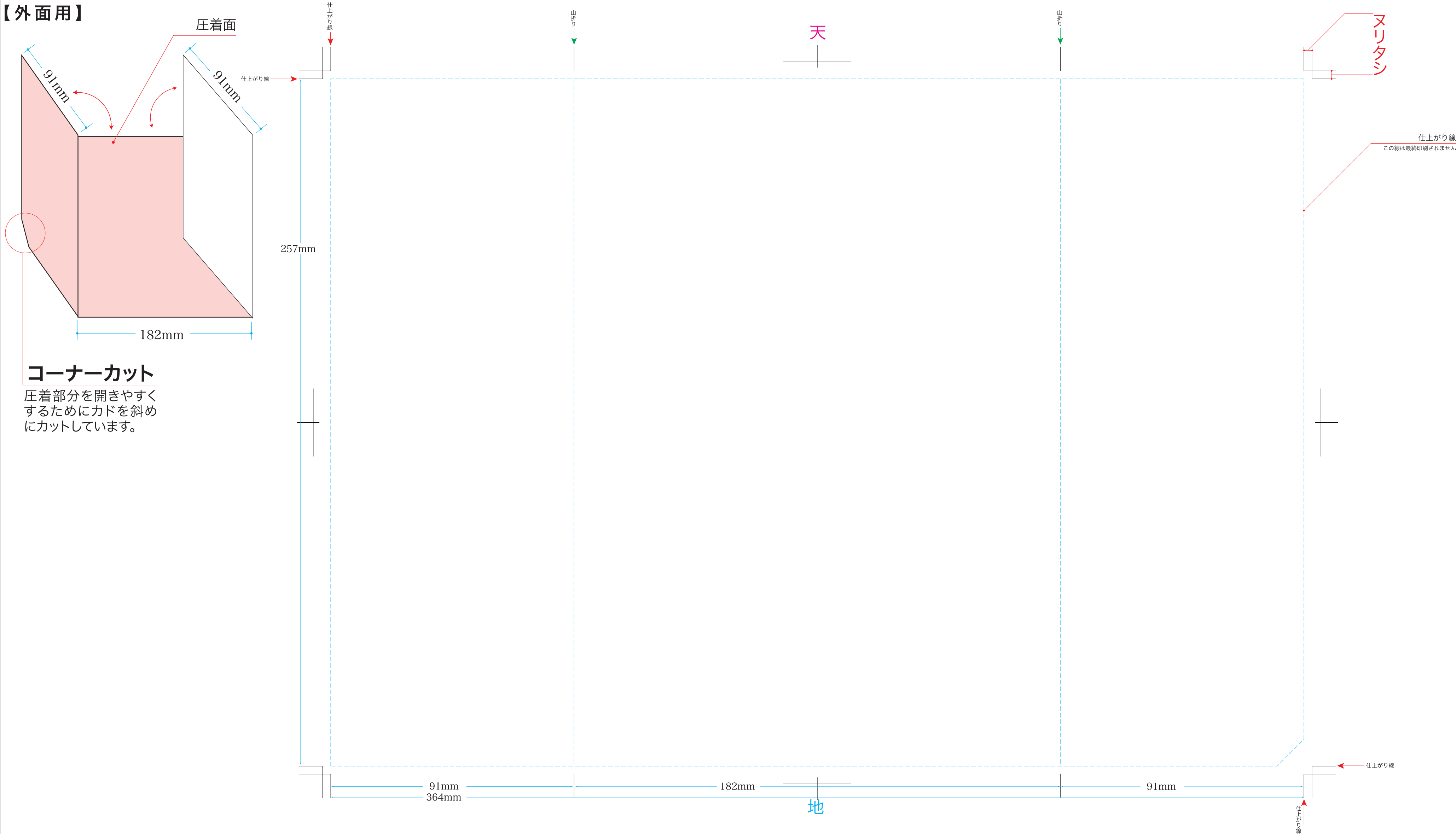


B5 圧着【縦】観音

仕上りサイズ:W182×H257mm

作成例

【外面用】



●仕上がり線までデザインがあるものは、仕上がり線より外側に3mmの
ヌリタシを作成してください。

●仕上がり線で切れてはお困りの文字・図形などは仕上がり線より5mm
程度内側に入れて作成してください。

●印刷にまわす場合、フォントはすべてアウトライン化しAI形式で保存してください。

●画像を配置する場合、カラーモード「CMYK」「グレースケール」で作成してください。
配置する画像の形式につきましては、EPS/TIFF/PSD/JPEGを推奨しています。

●4色 (CMYK)、または1色 (K)で作成してください。(RGB、スポットカラーは不可)